



Bosque del Amazonas

PACO ROLDÁN
Óleos



Paisaje otoñal

PACO ROLDÁN

EXPONE:

del 17 al 31 de marzo

Sala Manolo Revilla

MUTUAL COMPLUTENSE

Calle Nueva 10 - Alcalá de Henares

HORARIO:

De lunes a sábado: de 18,30 a 20,30 horas

Domingos y festivos: de 12,00 a 14,00 horas



Patrocina:



Saludo del Alcalde

La Mutual Complutense rinde homenaje a uno de los personajes más conocidos y queridos de Alcalá: el pintor Paco Roldán.

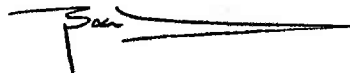
Se trata de una muestra antológica de toda su obra y en ella tendremos oportunidad de conocer su trayectoria artística a lo largo de más de cincuenta años.

No puedo abstraerme, al comentar su obra, de la relación de amistad que me une a este artista prolífico y vital. Le conozco desde hace años y sé por todas las vicisitudes por las que su azarosa vida le ha llevado.

Igualmente, para los que no le conozcan -que estoy seguro serán pocos- contemplando sus obras, pueden intuir al menos los caminos y lugares que han marcado sus diferentes etapas. Su estilo se ha empapado de todo lo que en cada momento le rodeaba. Así su etapa americana está llena de los iconos, de los colores y de la naturaleza exuberante y sensual de aquellas tierras. También es amplio el capítulo que ha dedicado al mar, sobre todo aquel que mejor conoce en el levante valenciano. Su periplo europeo también está ampliamente representado en esta muestra, acercándonos a las viejas ciudades que han influido en su temática y en su estilo, mucho más sobrio y realista. Pero todos sus cuadros respiran vida, una vida intensa y disfrutada hasta sus últimas consecuencias.

Si tengo que señalar un denominador común que haya marcado toda su obra diría que este ha sido y es Alcalá de Henares. Su amor por la ciudad que le vio nacer se refleja en todas sus etapas; Paco ha interpretado como nadie el paisaje urbano y natural de esta vieja ciudad, aplicando para ello las más diversas técnicas pictóricas, los enfoques más dispares; visiones de detalle y panorámicas, composiciones personales, oníricas o sacadas de la realidad; facetas, en fin, muy diferentes, como diferente y múltiple es nuestra ciudad.

Muchas gracias Paco por tu generosidad, por tu optimismo y por esas ganas de vivir que transmites a todos los que te conocemos.



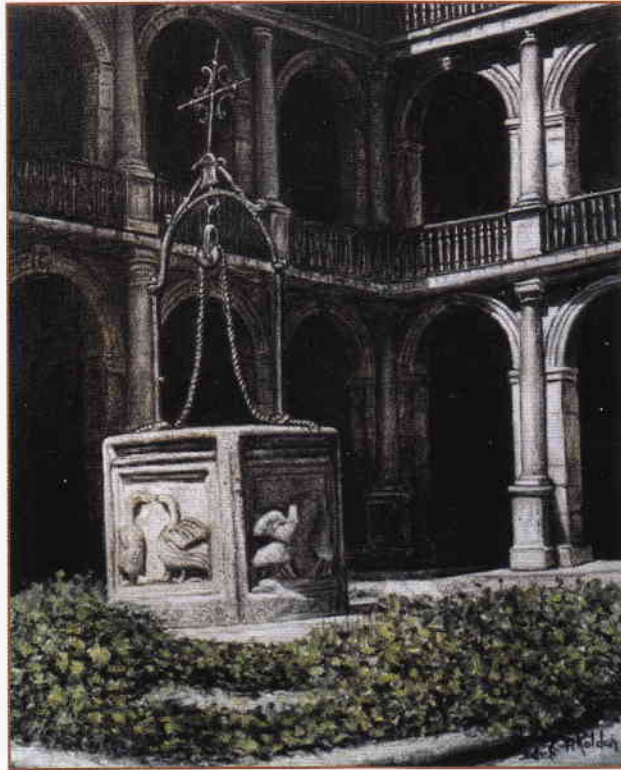
Bartolomé González Jiménez
Alcalde Presidente



Catedral Magistral. Alcalá de Henares



Marina Valenciana



Patio de Santo Tomas de Villanueva



Paisaje

Carta a Paco Roldán, por su pintura

de Luis de Blas

Te escribo, Paco, con la pluma al viento,
mi carta que es feliz pues va a buscarte
donde pintando estás porque te siento

tan cerca y tan lejano por el Arte,
deteniéndose el tiempo en tu paleta
casi viajando hacia ninguna parte.

Dejaste en el trastero la maleta
y cuentas lo ganado y lo perdido
sin saber si has llegado aún a la meta.

Mientras, pintas y vives convencido
—cada día inventándote un paisaje—
de que no hay quien te quite lo vivido.

Te escribo cuatro letras de homenaje
como queriendo que te aplauda el verso,
amigo, con su lírico mensaje,

artista alcaláino, en tu universo
donde estás por soñar con la pintura
en el claror de tu Ciudad inmerso.

Y pintas con pasión o con locura,
piedra a piedra, el saber glorificado
que campea en la recia arquitectura.

Alcalá —entre nosotros— nos ha dado
la esencia maternal maravillosa
de gozar su presente y su pasado.

Yo sé, Paco Roldán, cuán laboriosa
tu mano va al grafito o colorea
el lienzo con la imagen más hermosa.

Así estás con tu oficio en la tarea
de mostrarnos el mundo diferente
llevando por el alma a Dulcinea.

Y pintas con amor, alegremente,
ejerciendo con pura maestría
tanto que tu arte elévase a docente.

Que en esta patria chica, tuya y mía,
deslumbra de su luz otro reflejo,
manantial de saciarte en armonía.

Venimos de otra edad y un vino añejo
el corazón degusta a su manera,
Paco, puestos de frente ante el espejo.

Mas, siempre, hay una nueva primavera
que a tu pincel de amor rejuvenece
y a mi pluma la vuelve pinturera.

Así que voy cantando y me parece
que por tus cuadros nunca el sol se pone
de seguir manteniéndote en tus trece,

con la ilusión de que el color entone
—por cualquier meridiano o paralelo—
su más bello concierto y le emocione.

Bien saben, Paco: el mar, la tierra, el cielo
o cualquiera que pasa por tu puerta
que, a diario, los tienes por modelo.

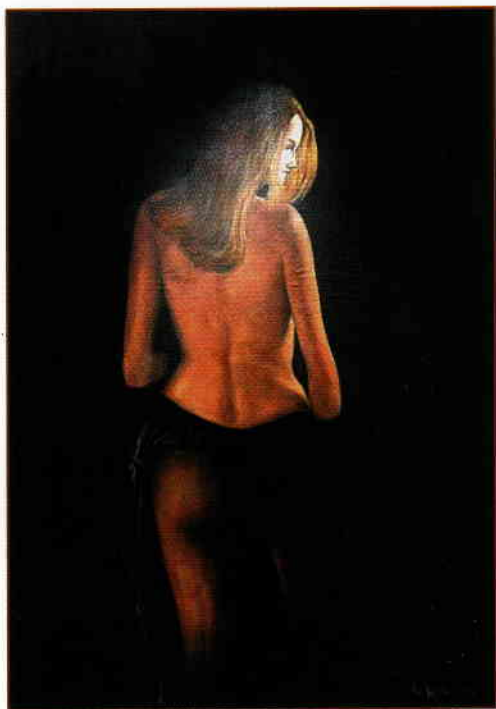
Naturaleza al lienzo, viva o muerta,
copiada al natural para un retrato
de nuestra vida en generosa oferta.

Acabando el poético alegato,
en tono epistolar, pintor amigo,
la inspiración te anhelo para rato

tanto que el pulso, y que Alcalá testigo
del asombro que mueve tu talento,
te premie con laurel, vaya contigo
dando fe de tu Arte y sentimiento.

Luis de Blas

La Crítica ha dicho...



Desnudo

“El futuro se abre para Paco Roldán, todo tesón, voluntad y confianza en si mismo”

Noviembre, 1987. Puerta de Madrid

”Para analizar la obra de Roldán es necesario adentrarse en su poderoso dibujo que es, a fin de cuentas, quien señala la argumentación y posibilita todo el escenario. Porque es a partir de este esbozo. de estas líneas directoras, cuando el artista deja a un lado las razones para volcar emociones”.

Diciembre, 1987. El Punto

“Su pintura posee una constante. Es movimiento, fuerza, violencia, ritmo... Es un cuerpo a cuerpo con la vida”.

Bernard CAMMAS

Diciembre, 1987. Estrasburgo

“Hemos tenido la ocasión de apreciar en los óleos de Paco Roldán su fuerza y vigor que traduce en una serie de paisajes, nocturnos o diurnos, cuyos cielos en movimiento están frecuentemente cargados de sueños o de angustia”.

Diciembre, 1987. J.C. Les AFFICHES-MONITEUR

Colmar, Francia

“Paco Roldán, arrollador, tenaz y esforzado en su arte, ha conseguido proyectarse desde Alcalá a una escala internacional de la que fue ejemplo su última exposición de Estrasburgo”.

David Casado

Septiembre, 1988. El Punto

“Y es que la pintura de Paco Roldán ha calado hondamente en el sentir de propios y extraños. Algo tendrá el agua cuando la bendicen”.

Francisco Antón.

Octubre, 1988. Puerta de Madrid

“Roldán es un pintor enérgico y comunicativo, que da rienda suelta a su temperamento por medio de la paleta y los pinceles, para plasmar a través de ellos en sus obras su personal visión del mundo”.

Madrid, 1990. El Independiente

PACO ROLDÁN

1936. Nace en Alcalá de Henares

EXPOSICIONES

- | | | | |
|------|---|------|--|
| 1957 | Círculo de Contribuyentes. Alcalá de Henares. Colectiva. | 1988 | Aula de Cultura. Caja de Madrid. Alcalá. Colectiva. |
| 1958 | Premio Extraordinario de Dibujo. Mutual Complutense. Alcalá. | 1988 | Sala Manolo Revilla. Alcalá. Óleos. Individual. |
| 1964 | Galería Loretta, en Ginebra. Individual. | 1989 | Aula de Cultura. Caja de Madrid. Alcalá. Colectiva. |
| 1984 | III Muestra de Artes Plásticas. Colectiva. Alcalá. | 1989 | Sala Manolo Revilla. Alcalá. Óleos. Individual. |
| 1984 | Aula de Cultura. Caja de Madrid. Grupo "ENCUENTRO, 83" Alcalá. Colectiva. | 1990 | Sala Blasco de Garay. Madrid. |
| 1985 | Sala Manolo Revilla. Mutual Complutense. Alcalá. Inauguración de la Sala de Arte. Colectiva. | 1990 | Primer Premio. Diploma de Honor. Aceros Tai-Yuan. República Popular China. |
| 1985 | Aula de Cultura. Caja de Madrid, Alcalá. Colectiva. | 1990 | Círculo de Contribuyentes. Alcalá. |
| 1985 | Capilla del Oidor. Fundación Colegio del Rey. Obra seleccionada para el Premio "Ciudad de Alcalá". Colectiva. | 1992 | Obra seleccionada. Bienal de Caracas. Venezuela. |
| 1986 | Sala Manolo Revilla. Alcalá. Óleos y esculturas. | 1992 | Sala de Arte. Colegio de Abogados. Mérida. Venezuela. |
| 1987 | ALCATEL. Estrasburgo. Francia. Colectiva. | 1994 | Aula de la Cultura. Cabudare. Estado Lara. Venezuela. |
| 1987 | Galería L'ARTISANE. Estrasburgo. Francia. Colectiva. | 1998 | Universidad Cisneriana. Alcalá. |
| 1987 | Sala Manolo Revilla. Alcalá. Óleos. Individual. | 1999 | El Rincón del Arte. Individual. |
| | | 2000 | Centro de Artesanía. Alcalá. |
| | | 2001 | Bar El Paraninfo. Alcalá. |
| | | 2009 | Galería Campos. Alcalá. |



Vista aérea de Alcalá